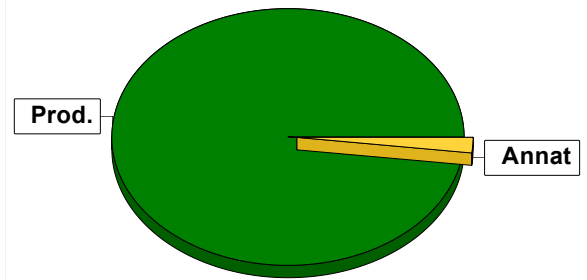


Sammanställning över fastigheten

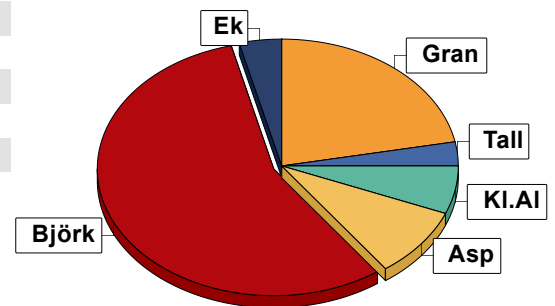
Arealer

	hektar	%
Produktiv skogsmark	6,1	98
Myr/kärr/mosse	0,0	<1
Berg/Hällmark	0,0	<1
Inäga/åker	0,0	<1
Väg och kraftledning (linjeavdrag)	0,0	<1
Annat	0,1	2
<hr/>		
Summa landareal	6,2	
Vatten	0,0	



Virkesförråd

	m³sk	%	ha
Totalt			
m³sk	1342		
Medeltal			
m³sk per hektar	220		
Tall	42	3	0,2
Gran	292	22	0,8
Ek	60	4	0,3
Björk	745	56	3,7
Asp	120	9	0,6
KI.AI	84	6	0,4



Bonitet

Fastighetens medelbonitet är beräknad till **8,7 m³sk per ha**

Tillväxt

Tillväxt för perioden 2022-10-29 + 10 år beräknad med hänsyn till föreslagna åtgärder **35 m³sk per år**

Avverkningsförslag

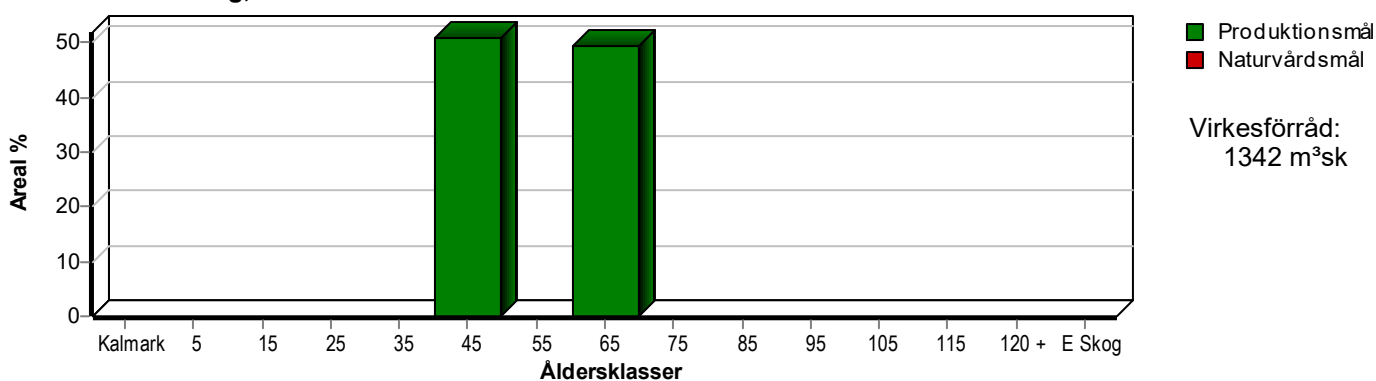
	m³sk
Föryngringsavverkning	388
Gallring	246
Totalt under perioden	634

Förväntad tillväxt första växtsäsongen **49 m³sk**
8,0 m³sk per ha

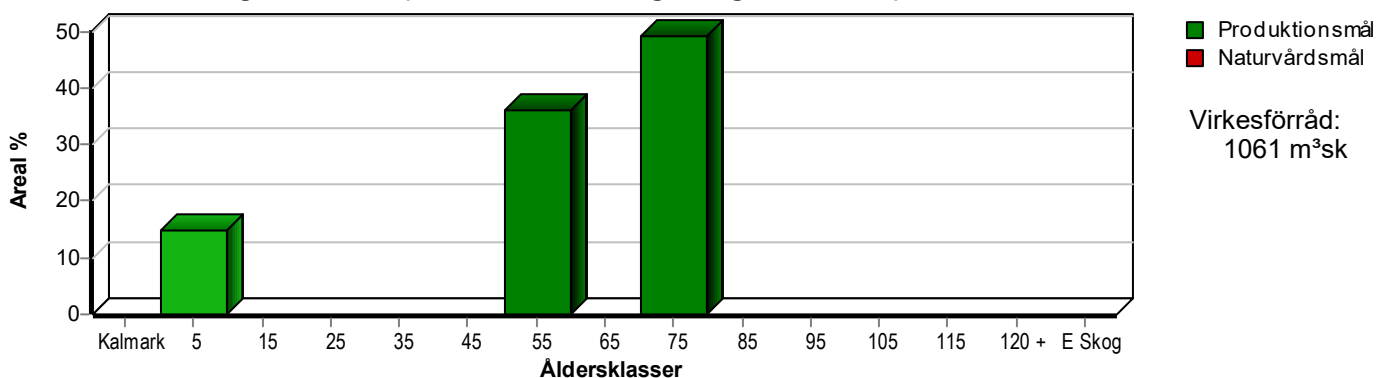
Skogens fördelning på åldersklasser

Åldersklass	Areal		Virkesförråd								
	ha	%	Totalt m³sk	m³sk /ha	Björk %	Gran %	Asp %	Kl.AI %	Ek %	Tall %	
Kalmark											
- 9 år											
10 - 19											
20 - 29											
30 - 39											
40 - 49	3,1	51	742	239	44	39		11		6	
50 - 59											
60 - 69	3,0	49	600	200	70		20		10		
70 - 79											
80 - 89											
90 - 99											
100 - 109											
110 - 119											
120 +											
Lågproduktkog(E) ÖF/Skikt											
Summa/Medel	6,1	100	1342	220	56	22	9	6	4	3	

Arefördelning, aktuell



Arefördelning, om 10 år (förutsatt att föreslagna åtgärder utförs)



Skogens fördelning på huggningsklasser

Huggningsklass	Areal		Virkesförråd								
	ha	%	Totalt m³sk	m³sk /ha	Björk %	Gran %	Asp %	Kl.Al %	Ek %	Tall %	
Kalmark K1											
K2											
Röjningsskog R1											
R2											
Gallringsskog G1	2,2	36	418	190	70			20		10	
G2											
Föryngrings- avverknings- skog S1											
S2	3,9	64	924	237	49	32	13		6		
S3											
Lågproducer- ande skog E1											
E2											
E3											
Överstånd/Skikt											
Summa/Medel	6,1	100	1342	220	56	22	9	6	4	3	

Kalmark

- K1 Obehandlad kalmark**
Mark där åtgärd(er) behövs för att erhålla tillfredsställande föryngring.
- K2 Behandlad kalmark**
Mark som fullständigt behandlats med återväxt-åtgärder men där föryngringen inte säkerställts.

Röjningsskog

- R1 Plantskog**
Säkerställd föryngring upp till 1,3 m medelhöjd.
- R2 Ungskog**
Skog som är över 1,3 m och som i utvecklings-hänseende motsvarar röjningsskog.

Gallringsskog

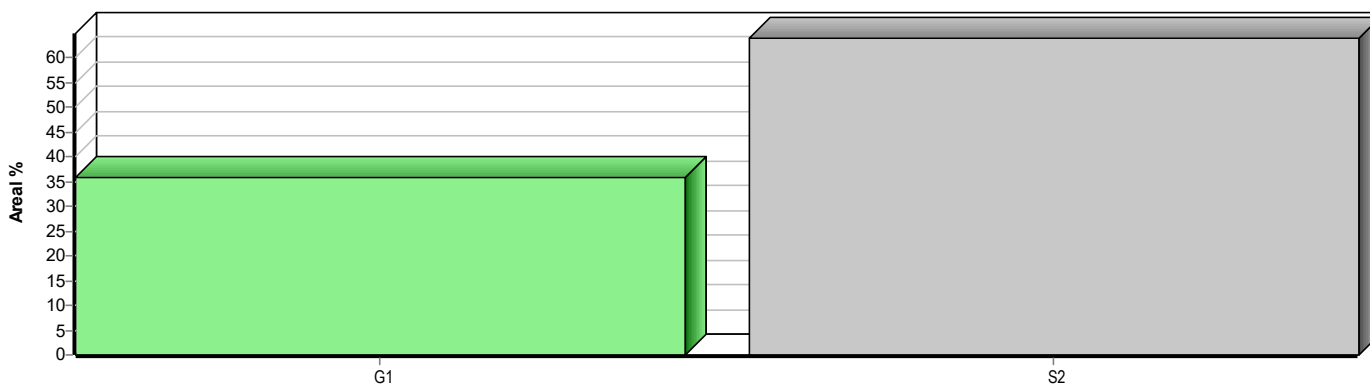
- G1 Normal gallringsskog**
Skog som är yngre än skyddsåldern (lägsta ålder för föryngringsavverkning).
- G2 Äldre gallringsskog**
Skog som uppnått skyddsåldern och där nästa lämpliga åtgärd normalt är gallring.

Föryngringsavverkningsskog

- S1 Skog som kan föryngringsavverkas**
Normalt föreslås ingen avverkningsåtgärd under planperioden.
- S2 Skog som är mogen att föryngringsavverkas**
Normalt infaller en avverkningsåtgärd under planperioden.
- S3 Skog i föryngringsbar ålder**
Föryngringsavverkning bör dock inte utföras.

Lågproducerande skog

- E1 Restskog**
Skog som lämnats efter avverkning eller som uppkommit på grund av skada.
- E2 Gles skog**
Gles skog eller skog av ett för marken olämpligt träslag.
- E3 Skog av hagmarkskaraktär**
Gles skog av hagmarkskaraktär.



Avdelningsbeskrivning

När: 1 = Snarast, 2 = Inom 2-5 år, 3 = Inom 5-10 år, 4 = Inom 10 - 20 år, FF = Förfallen

Skifte: 0

¹ i = grön kommentar, ii = generell kommentar, iii = åtgärdskommentar, iv = speciella värden

Avd nr	Areal ha (-Avdrag) [Skikt]	Å g o	Ålder år	Hkl Skikt	SI	Virkesförråd m ³ sk		Mäl klass	Trädslag TGLBÄ	Beskrivning	Åtgärd Alternativ	N ä r	Uttag inkl tillväxt		Årig tillväxt m ³ sk per ha	Not ¹
						ha	avd						%	m ³ sk		
1	2,2	1	45	G1	B26	190	418	PG	10900	Olikåldrigt Äldre tallar	Gallring	1	30	125	6,2	
2	0,9	1	45	S2	G34	360	324	PG	09100	Stormskador	Föryng av Markberedning (F) Plantering (F)	2 2 2	100	388	7,3	
3	3,0	1	65	S2	B26	200	600	PG	00901	Ojämnt	Gallring	1	20	120	5,1	
4	0,1	5								Övrig landareal						

pcSKOG

Utskriven: 2022-10-29

Län: Skåne län Kommun: Hässleholm Församling: Sösdala
Brönnestad 11:1 Id: 129315000

