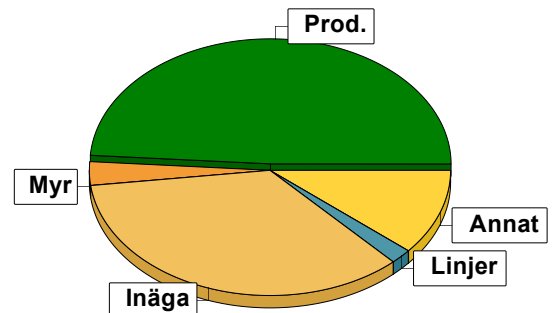


# Sammanställning över fastigheten

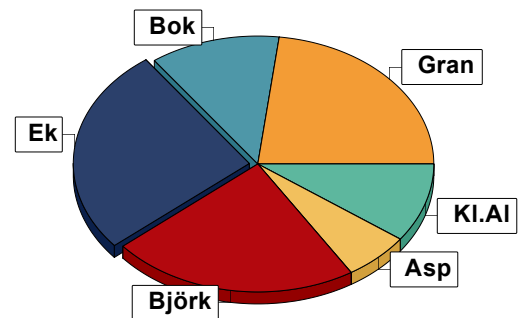
## Arealer

	hektar	%
Produktiv skogsmark	19,1	49
Myr/kärr/mosse	1,1	3
Berg/Hällmark	0,0	<1
Inäga/åker	13,5	35
Väg och kraftledning (linjeavdrag)	0,6	2
Annat	4,3	11
<hr/>		
Summa landareal	38,6	
Vatten	0,0	



## Virkesförråd

	m³sk	%	ha
<b>Totalt</b>			
<b>Gran</b>	641	23	4,5
<b>Bok</b>	326	12	1,4
<b>Ek</b>	742	26	3,2
<b>Björk</b>	625	23	6,8
<b>Asp</b>	164	6	1,1
<b>KI.AI</b>	280	10	2,2
<b>Totalt m³sk</b>	<b>2777</b>		
<b>Medeltal m³sk per hektar</b>	<b>145</b>		



## Bonitet

Fastighetens medelbonitet är beräknad till	m³sk per ha	8,8
--	-------------	-----

## Tillväxt

Tillväxt för perioden 2022-10-28 + 10 år beräknad med hänsyn till föreslagna åtgärder	m³sk per år	124
---	-------------	-----

## Avverkningsförslag

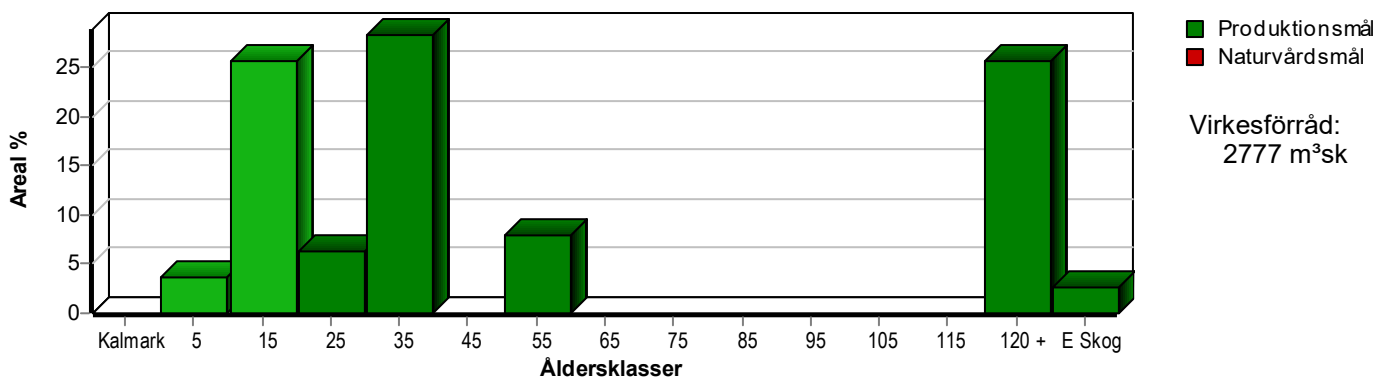
	m³sk
Föryngringsavverkning	89
Gallring	488
<b>Totalt under perioden</b>	<b>577</b>

Förväntad tillväxt första växtsäsongen	m³sk	122
	m³sk per ha	6,4

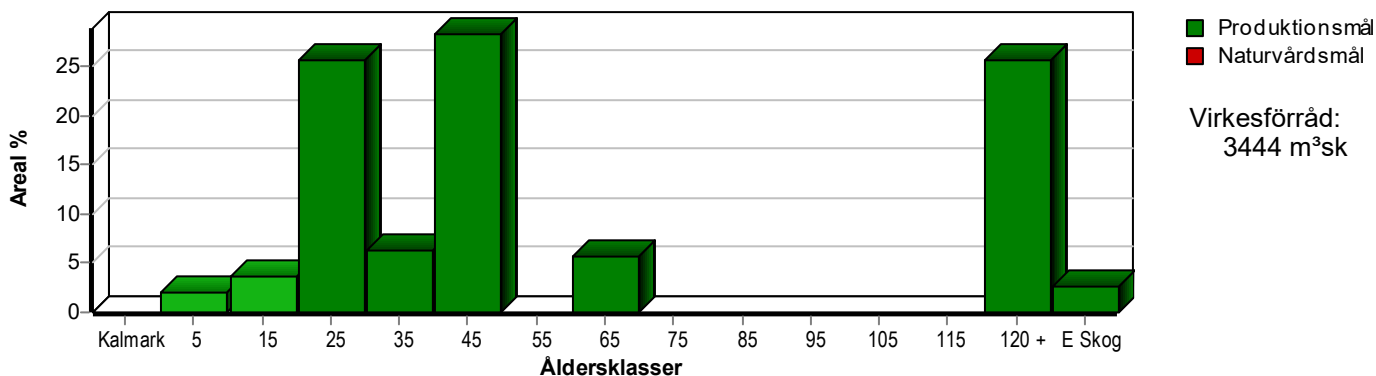
# Skogens fördelning på åldersklasser

Åldersklass	Areal		Virkesförråd							
	ha	%	Totalt m³sk	m³sk /ha	Ek %	Gran %	Björk %	Bok %	KI.AI %	Asp %
<b>Kalmark</b>										
- 9 år	0,7	4	28	40		100				
10 - 19	4,9	26	118	24		20	57		12	12
20 - 29	1,2	6	132	110			100			
30 - 39	5,4	28	1048	194	2	52	20		18	9
40 - 49										
50 - 59	1,5	8	245	163	7	20	34	7	33	
60 - 69										
70 - 79										
80 - 89										
90 - 99										
100 - 109										
110 - 119										
120 +	4,9	26	1196	244	59		10	26		5
Lågprodkog(E)	0,5	3	10	20			100			
ÖF/Skikt										
<b>Summa/Medel</b>	<b>19,1</b>	<b>100</b>	<b>2777</b>	<b>145</b>	<b>27</b>	<b>23</b>	<b>23</b>	<b>12</b>	<b>10</b>	<b>6</b>

Arefördelning, aktuell



Arefördelning, om 10 år (förutsatt att föreslagna åtgärder utförs)



# Skogens fördelning på huggningsklasser

Huggningsklass	Areal		Virkesförråd							
	ha	%	Totalt m³sk	m³sk /ha	Ek %	Gran %	Björk %	Bok %	KI.AI %	Asp %
<b>Kalmark</b> K1										
K2										
<b>Röjningsskog</b> R1										
R2	5,6	29	146	26		35	46		10	10
<b>Gallringsskog</b> G1	6,6	35	1180	179	2	46	29		16	8
G2										
<b>Föryngrings- avverknings- skog</b> S1	1,1	6	165	150	10	30	50	10		
S2	5,3	28	1276	241	55		9	24	6	5
S3										
<b>Lågproducer- ande skog</b> E1										
E2										
E3	0,5	3	10	20			100			
<b>Överstånd/Skikt</b>										
<b>Summa/Medel</b>	19,1	100	2777	145	27	23	23	12	10	6

## Kalmark

- K1 Obehandlad kalmark**  
Mark där åtgärd(er) behövs för att erhålla tillfredsställande föryngring.
- K2 Behandlad kalmark**  
Mark som fullständigt behandlats med återväxt-åtgärder men där föryngringen inte säkerställts.

## Röjningsskog

- R1 Plantskog**  
Säkerställd föryngring upp till 1,3 m medelhöjd.
- R2 Ungskog**  
Skog som är över 1,3 m och som i utvecklings-hänseende motsvarar röjningsskog.

## Gallringsskog

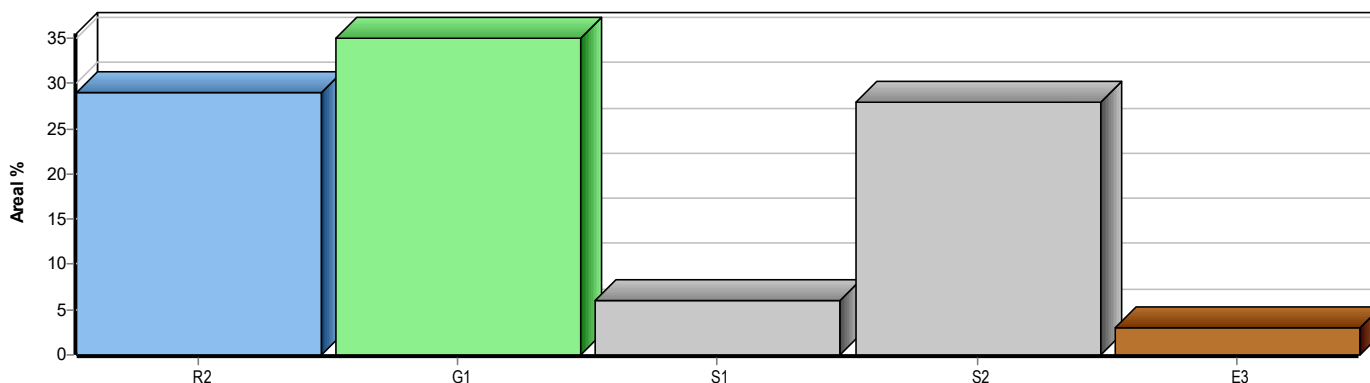
- G1 Normal gallringsskog**  
Skog som är yngre än skyddsåldern (lägsta ålder för föryngringsavverkning).
- G2 Äldre gallringsskog**  
Skog som uppnått skyddsåldern och där nästa lämpliga åtgärd normalt är gallring.

## Föryngringsavverkningsskog

- S1 Skog som kan föryngringsavverkas**  
Normalt föreslås ingen avverkningsåtgärd under planperioden.
- S2 Skog som är mogen att föryngringsavverkas**  
Normalt infaller en avverkningsåtgärd under planperioden.
- S3 Skog i föryngringsbar ålder**  
Föryngringsavverkning bör dock inte utföras.

## Lågproducerande skog

- E1 Restskog**  
Skog som lämnats efter avverkning eller som uppkommit på grund av skada.
- E2 Gles skog**  
Gles skog eller skog av ett för marken olämpligt träslag.
- E3 Skog av hagmarkskaraktär**  
Gles skog av hagmarkskaraktär.



# Avdelningsbeskrivning

När: 1 = Snarast, 2 = Inom 2-5 år, 3 = Inom 5-10 år, 4 = Inom 10 - 20 år, FF = Förfallen

Skifte: 0

<sup>1</sup> i = grön kommentar, ii = generell kommentar, iii = åtgärdscommentar, iv = speciella värden

Avd nr	Areal ha (-Avdrag) [Skikt]	Å g o	Ålder år	Hkl Skikt	SI	Virkesförråd m <sup>3</sup> sk		Mål klass	Trädslag TGLBÄ	Beskrivning	Åtgärd Alternativ	N å r	Uttag inkl tillväxt		Årlig tillväxt m <sup>3</sup> sk per ha	Not <sup>1</sup>
						ha	avd						%	m <sup>3</sup> sk		
1	0,2	1	35	G1	B22	130	26	PG	00X00	Alkär	Ingen åtgärd				7,2	
2	5,8 (-0,3)	4 L								Åker						
3	5,6 (-0,3)	4 L								Åker						
4	0,3	1	35	G1	B26	200	60	PG	00X00		Gallring	2	25	18	9,0	
5	2,3	1	135	S2	E27	260	598	PG	00226	Ädellöv enligt lag Fd srenbrott Olikåldrigt	Ljushuggning	2	30	201	5,6	
6	0,2	1	10	R2	G34	20	4	PG	03700		Röjning Löv	1	30		4,9	
7	1,3	1	125	S2	E25	210	273	PG	00118	Ädellöv enligt lag	Ljushuggning	2	30	91	4,0	
8	2,1	4								Åker						
9	1,3	1	145	S2	F27	250	325	PG	00154	Ädellöv enligt lag Olikåldrigt	Ljushuggning	1	30	98	4,5	
10	0,7	1	5	R2	G40	40	28	PG	0X000	Hybridpoppel	Ingen åtgärd				4,0	
11	1,5	1	35	G1	B22	120	180	PG	00901	Alkär Olikåldrigt	Gallring	3	35	81	5,8	
12	0,1	2								Kär						

pcSKOG

Utskriven: 2022-10-29

Län: Skåne län Kommun: Höör Församling: Höör Stenskogen 4:12 Id: 126702000



# Avdelningsbeskrivning

När: 1 = Snarast, 2 = Inom 2-5 år, 3 = Inom 5-10 år, 4 = Inom 10 - 20 år, FF = Förfallen

Skifte: 0

<sup>1</sup> i = grön kommentar, ii = generell kommentar, iii = åtgärdscommentar, iv = speciella värden

Avd nr	Areal ha (-Avdrag) [Skikt]	Å g o	Ålder år	Hkl Skikt	SI	Virkesförråd m <sup>3</sup> sk		Mål klass	Trädslag TGLBÄ	Beskrivning	Åtgärd Alternativ	N å r	Uttag inkl tillväxt		Årlig tillväxt m <sup>3</sup> sk per ha	Not <sup>1</sup>
						ha	avd						%	m <sup>3</sup> sk		
13	4,2	5								Biotopskydd						
14	1,1	1	55	S1	B26	150	165	PG	03511	Olikåldrigt Luckigt	Ingen åtgärd Föryng avv (A)	3	85		5,9	
15	1,2	1	25	G1	B26	110	132	PG	00X00	Ojämnt					8,5	
16	0,1	5								Vändplan						
17	2,2	1	10	R2	G34	10	22	PG	05500		Röjning Löv	2	40		4,5	
18	0,5	1	25	E3	B26	20	10	PG	00X00	Fd inäga	Markberedning Plantering (F)	1 1			1,9	
19	2,0	1	35	G1	G36	300	600	PG	09100	Stormluckor					15,5	
20	1,1	1	10	R2	G36	20	22	PG	05500		Röjning Löv	1	30		5,3	
21	0,6	4								Bete Delv försumpat Dikesrensa						
22	0,4	1	55	S2	B22	200	80	PG	00X00	Alkär	Föryng avv	3	95	89	3,6	
23	1,4	1	35	G1	B24	130	182	PG	00X00	Fd inäga Slånbuskar Luckigt					7,6	

pcSKOG

Utskriven: 2022-10-29

Län: Skåne län Kommun: Höör Församling: Höör Stenskogen 4:12 Id: 126702000



# Avdelningsbeskrivning

När: 1 = Snarast, 2 = Inom 2-5 år, 3 = Inom 5-10 år, 4 = Inom 10 - 20 år, FF = Förfallen

Skifte: 0

<sup>1</sup> i = grön kommentar, ii = generell kommentar, iii = åtgärdskommentar, iv = speciella värden

Avd nr	Areal ha (-Avdrag) [Skikt]	Å g o	Ålder år	Hkl Skikt	SI	Virkesförråd m <sup>3</sup> sk		Mål klass	Trädslag TGLBÄ	Beskrivning	Åtgärd Alternativ	N ä r	Uttag inkl tillväxt		Årlig tillväxt m <sup>3</sup> sk per ha	Not <sup>1</sup>
						ha	avd						%	m <sup>3</sup> sk		
24	1,0	2								Kärr Ev viltvatten/damm						
25	1,4	1	10	R2	B26	50	70	PG	00X00	Fd inäga Hassel Enstaka öf	Röjning	1	40		5,4	

pcSKOG

Utskriven: 2022-10-29

Län: Skåne län Kommun: Höör Församling: Höör  
Stenskogen 4:12 Id: 126702000

