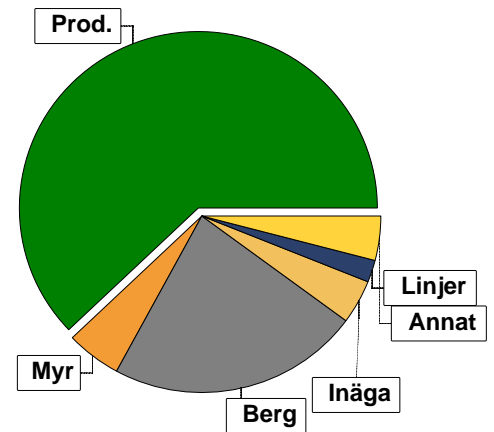


# Sammanställning över fastigheten

## Arealer

	hektar	%
Produktiv skogsmark	16,9	62
Myr/kärr/mosse	1,3	5
Berg/Hällmark	6,0	23
Inäga/åker	1,0	4
Väg och kraftledning (linjeavdrag)	0,4	2
Annat	1,0	4
<hr/>		
Summa landareal	26,6	
Vatten	0,0	



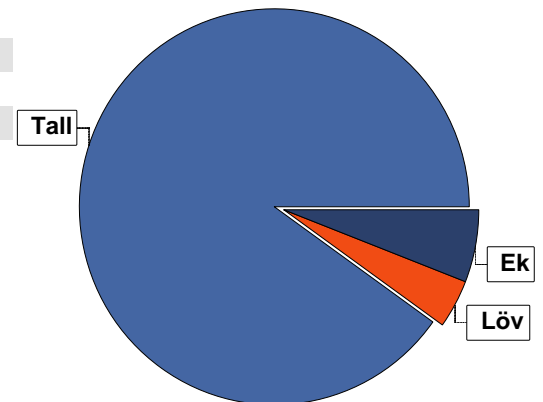
## Virkesförråd

	m³sk	%	ha
<b>Totalt</b>	<b>2276</b>	<b>90</b>	<b>14,1</b>
Tall	103	4	1,7
Löv	162	6	1,0

m³sk  
2541

### Medeltal

m³sk per hektar  
150



## Bonitet

Fastighetens medelbonitet är beräknad till

m³sk per ha  
4,1

## Tillväxt

Tillväxt för perioden 2021-07-16 + 10 år beräknad med hänsyn till föreslagna åtgärder

m³sk per år  
42

## Avverkningsförslag

Förnygringsavverkning

m³sk  
1894

Gallring

0

Naturvårdande skötsel

6

Totalt under perioden

1900

Förväntad tillväxt första växtsäsongen

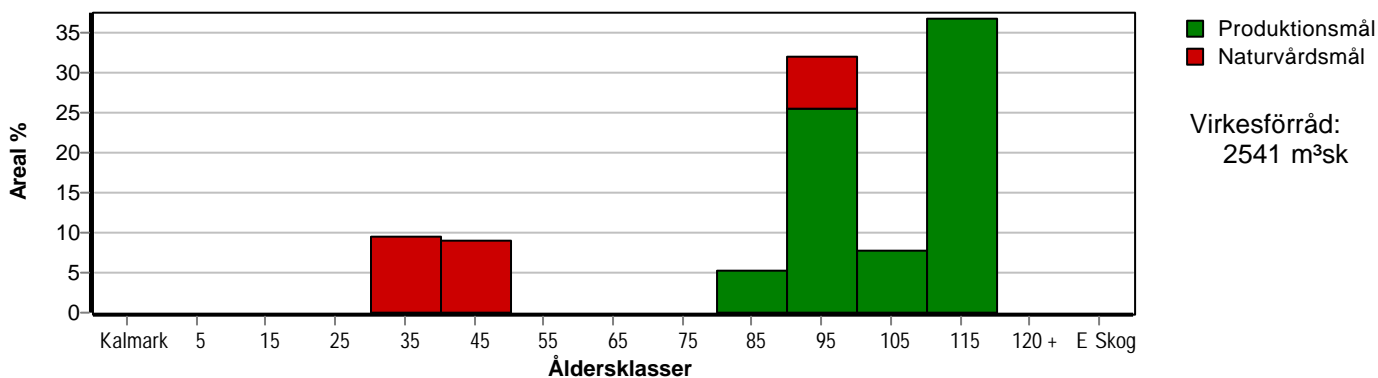
m³sk  
58

m³sk per ha  
3,4

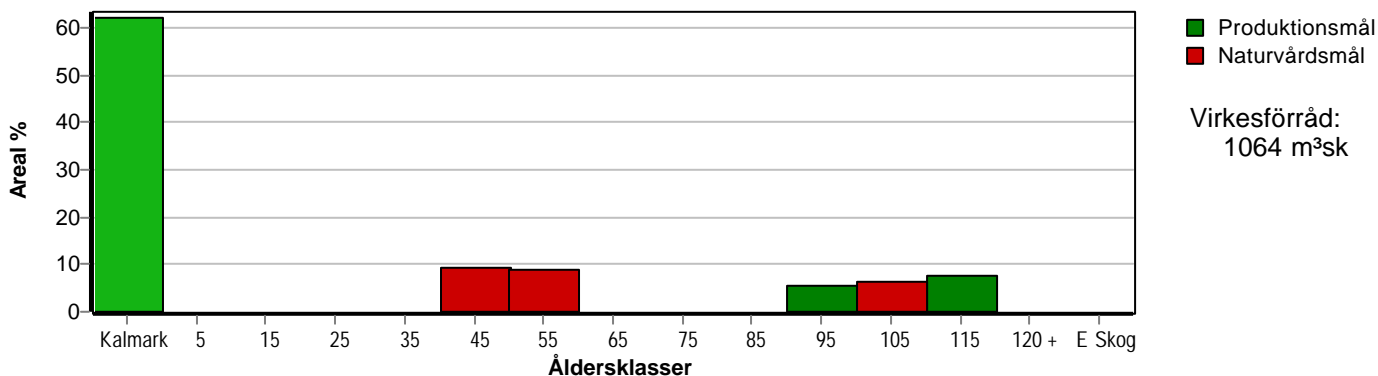
# Skogens fördelning på åldersklasser

Åldersklass	Areal		Virkesförråd				
	ha	%	Totalt m <sup>3</sup> sk	m <sup>3</sup> sk /ha	Tall %	Ek %	Löv %
<b>Kalmark</b>							
- 9 år							
10 - 19							
20 - 29							
30 - 39	1,6	9	32	20	20		80
40 - 49	1,5	9	105	70	100		
50 - 59							
60 - 69							
70 - 79							
80 - 89	0,9	5	117	130	100		
90 - 99	5,4	32	1025	190	83	16	1
100 - 109	1,3	8	208	160	70		30
110 - 119	6,2	37	1054	170	100		
120 +							
Lågproduktkog(E) ÖF/Skikt							
<b>Summa/Medel</b>	<b>16,9</b>	<b>100</b>	<b>2541</b>	<b>150</b>	<b>90</b>	<b>6</b>	<b>4</b>

Arefördelning, aktuell



Arefördelning, om 10 år (föresatt att föreslagna åtgärder utförs)



# Skogens fördelning på huggningsklasser

Huggningsklass	Areal		Virkesförråd				
	ha	%	Totalt m <sup>3</sup> sk	m <sup>3</sup> sk /ha	Tall %	Ek %	Löv %
<b>Kalmark</b> K1							
K2							
<b>Röjningsskog</b> R1							
R2							
<b>Gallringsskog</b> G1	3,1	18	137	44	81		19
G2							
<b>Föryngrings- avverknings- skog</b> S1	0,9	5	117	130	100		
S2	11,8	70	2122	180	95	1	4
S3	1,1	7	165	150	20	80	
<b>Lågproducer- ande skog</b> E1							
E2							
E3							
<b>Överstånd/Skikt</b>							
<b>Summa/Medel</b>	16,9	100	2541	150	90	6	4

## Kalmark

- K1 Obehandlad kalmark**  
Mark där åtgärd(er) behövs för att erhålla tillfredsställande föryngring.
- K2 Behandlad kalmark**  
Mark som fullständigt behandlats med återväxt-åtgärder men där föryngringen inte säkerställts.

## Röjningsskog

- R1 Plantskog**  
Säkerställd föryngring upp till 1,3 m medelhöjd.
- R2 Ungskog**  
Skog som är över 1,3 m och som i utvecklings-hänseende motsvarar röjningsskog.

## Gallringsskog

- G1 Normal gallringsskog**  
Skog som är yngre än skyddsåldern (lägsta ålder för föryngringsavverkning).
- G2 Äldre gallringsskog**  
Skog som uppnått skyddsåldern och där nästa lämpliga åtgärd normalt är gallring.

## Föryngringsavverkningsskog

- S1 Skog som kan föryngringsavverkas**  
Normalt föreslås ingen avverkningsåtgärd under planperioden.
- S2 Skog som är mogen att föryngringsavverkas**  
Normalt infaller en avverkningsåtgärd under planperioden.
- S3 Skog i föryngringsbar ålder**  
Föryngringsavverkning bör dock inte utföras.

## Lågproducerande skog

- E1 Restskog**  
Skog som lämnats efter avverkning eller som uppkommit på grund av skada.
- E2 Gles skog**  
Gles skog eller skog av ett för marken olämpligt träslag.
- E3 Skog av hagmarkskaraktär**  
Gles skog av hagmarkskaraktär.

